

SAGE B7

DMS Starterpakete

Die vorkonfigurierte
Dokumentenmanagement-Lösung
für Sage b7



All Ihre Unterlagen werden durch das digitale Dokumentenmanagement (DMS) unseres Partners d.velop auf einer zentralen Plattform gespeichert. Die für Sage b7 vorkonfigurierten Starterpakete sorgen für die Integration in Ihre Unternehmensprozesse, automatisieren die tägliche Ablage und erleichtern das Auffinden von Dokumenten. Dadurch werden Sie in die Lage versetzt, die derzeit geltenden gesetzlichen Anforderungen einzuhalten.

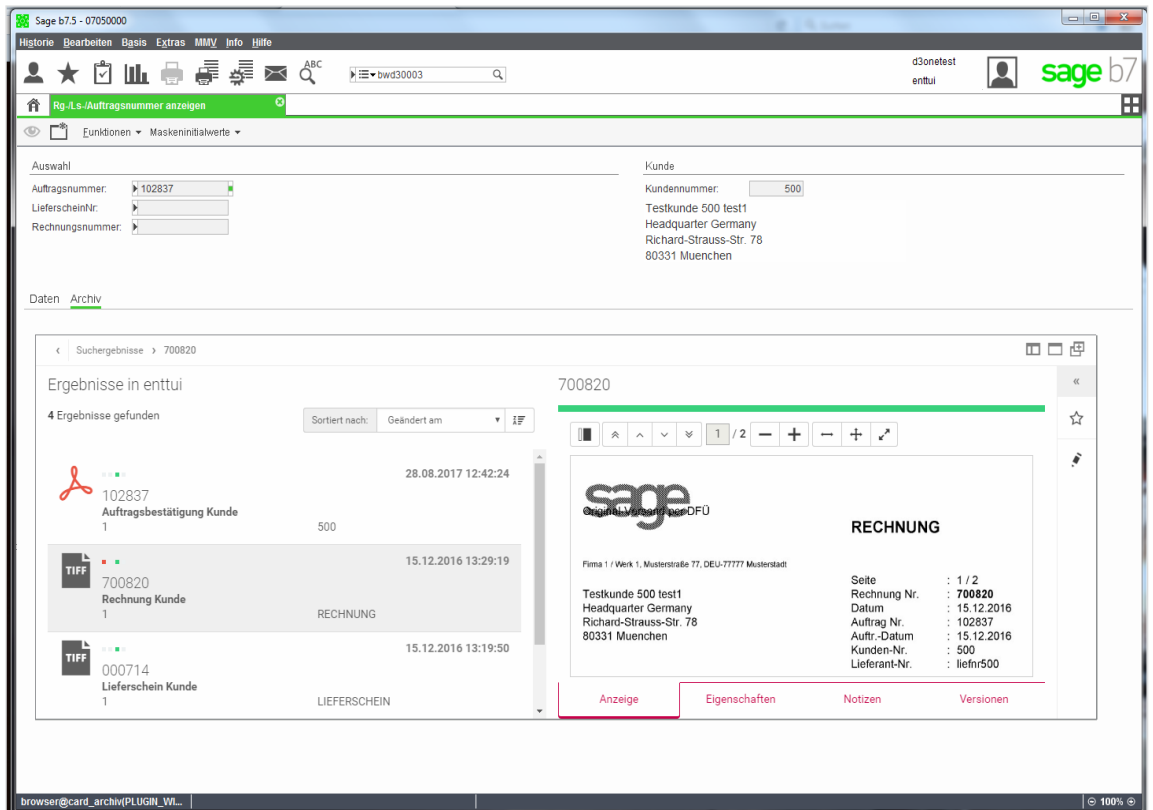
Vorteile für Ihr Unternehmen

- Schnell und kostengünstig ein digitales Dokumentenmanagement aufbauen
- Effizientes Arbeiten durch integrierten Zugriff auf alle vorgangsbezogenen Dokumente aus Sage b7-Masken
- Fehlervermeidung durch automatisierte Archivierung von in Sage b7 erzeugten Dokumenten, z. B. Rechnungen, Angebote und Zusatzdokumente
- Schnell Dokumente per Volltextsuche oder über Eigenschaften finden
- Einfache Erweiterungsmöglichkeiten um weitere Funktionalität, z. B. um digitale Workflows oder elektronisches Vertragsmanagement bis hin zum umfangreichen ECM

DMS als Einstieg in die Digitalisierung

Starten Sie den Transformationsprozess zur Digitalisierung Ihres Unternehmens mit einer vollständig digitalisierten Aktenablage. Das spart nicht nur Platz im Büro, sondern sorgt auch für leichte Auffindbarkeit der Dokumente.

Sobald Dokumente in Sage b7 erzeugt werden, wird die digitale Kopie im Archiv gespeichert. Das sorgt für eine rechtssichere und leicht auffindbare Dokumentation aller relevanten Geschäftsprozesse. Die Erweiterung zu einem kompletten Enterprise Content Management (ECM) ist so sehr einfach umzusetzen.



Dokumente können mittels d.3one-Integration direkt aus der Sage b7-Maske bearbeitet werden.

Starterpakete zur Auswahl

	DMS STARTERPAKET I	DMS STARTERPAKET II
Standardisierte Aktenstruktur	Ja	Ja
Automatische Archivierung von erzeugten Dokumenten zu ERP-Geschäftsvorgängen	automatisch	automatisch
Archivierung von Fremdbelegen	manuell	manuell
Dauer der Implementierung des DMS*	4 Dienstleistungstage	5 Dienstleistungstage
Batch-/Stapelverarbeitung mithilfe eines Scanner-Arbeitsplatzes und aufgebrachten Barcodes**	-	Lieferscheine und Eingangrechnungen von Lieferanten

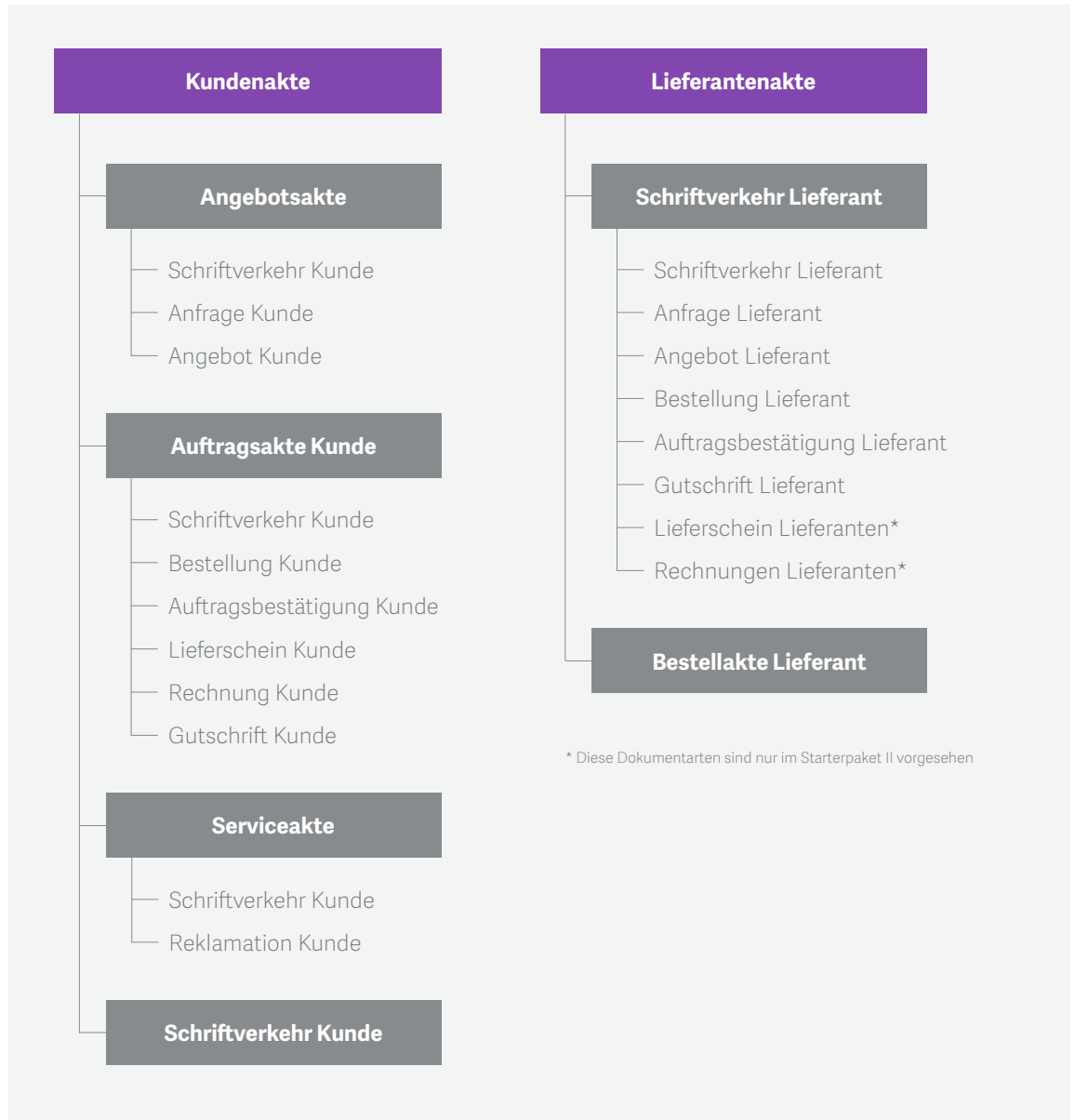
* Der Dienstleistungsaufwand zur Integration des DMS Starterpakets in Ihre Sage ERP-Lösung ist im Leistungsumfang des Angebotspreises nicht enthalten. Die angegebene Anzahl von Tagen bezieht sich nur auf die Standardimplementierung des unveränderten Starterpakets und Aktenplans.

** Hardwarekomponenten sind im Leistungsumfang des Angebotspreises nicht enthalten. Die Zuordnung der eingescannten Dokumente erfolgt über einen aufgebrachten Barcode.

Standardisierte Aktenstruktur

In den d.3 Starterpaketen ist die Aktenstruktur bereits voreingestellt. Alle prozessrelevanten Dokumente werden übersichtlich strukturiert abgelegt und lassen sich jederzeit leicht auffinden.

Dank des vordefinierten Aktenplans im DMS Starterpaket und der darauf vorbereiteten Integration in Sage b7 ist die DMS-Lösung in wenigen Tagen für Sie eingerichtet. Wählen Sie aus den zwei Varianten das für Sie passende DMS Starterpaket aus und profitieren Sie schon heute von den Vorteilen eines integrierten Dokumentenmanagementsystems.



Übersicht der standardisierten Aktenstruktur

Weitere Informationen unter: www.sage.com/b7

©2019 Sage GmbH. Alle Rechte vorbehalten. Sage, das Sage Logo sowie hier genannte Sage Produktnamen sind eingetragene Markennamen der Sage Group plc bzw. ihrer Lizenzgeber. Alle anderen Markennamen sind Eigentum der jeweiligen Rechteinhaber. Technische, formale und druckgrafische Änderungen vorbehalten.